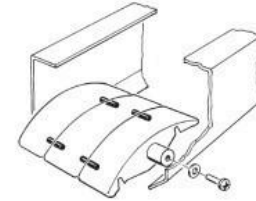
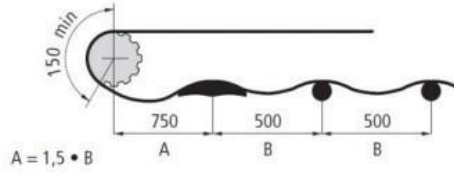
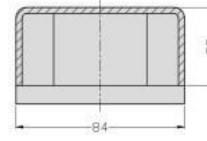
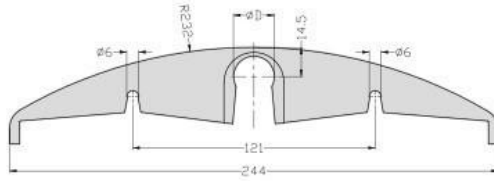


PJ0153

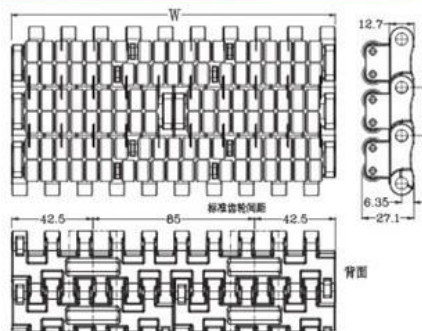


代码	D (mm)	名称
PJ0153-1	18.5	导滑片
PJ0153-2	20.5	

材质:PE 绿色/PA 黑色。



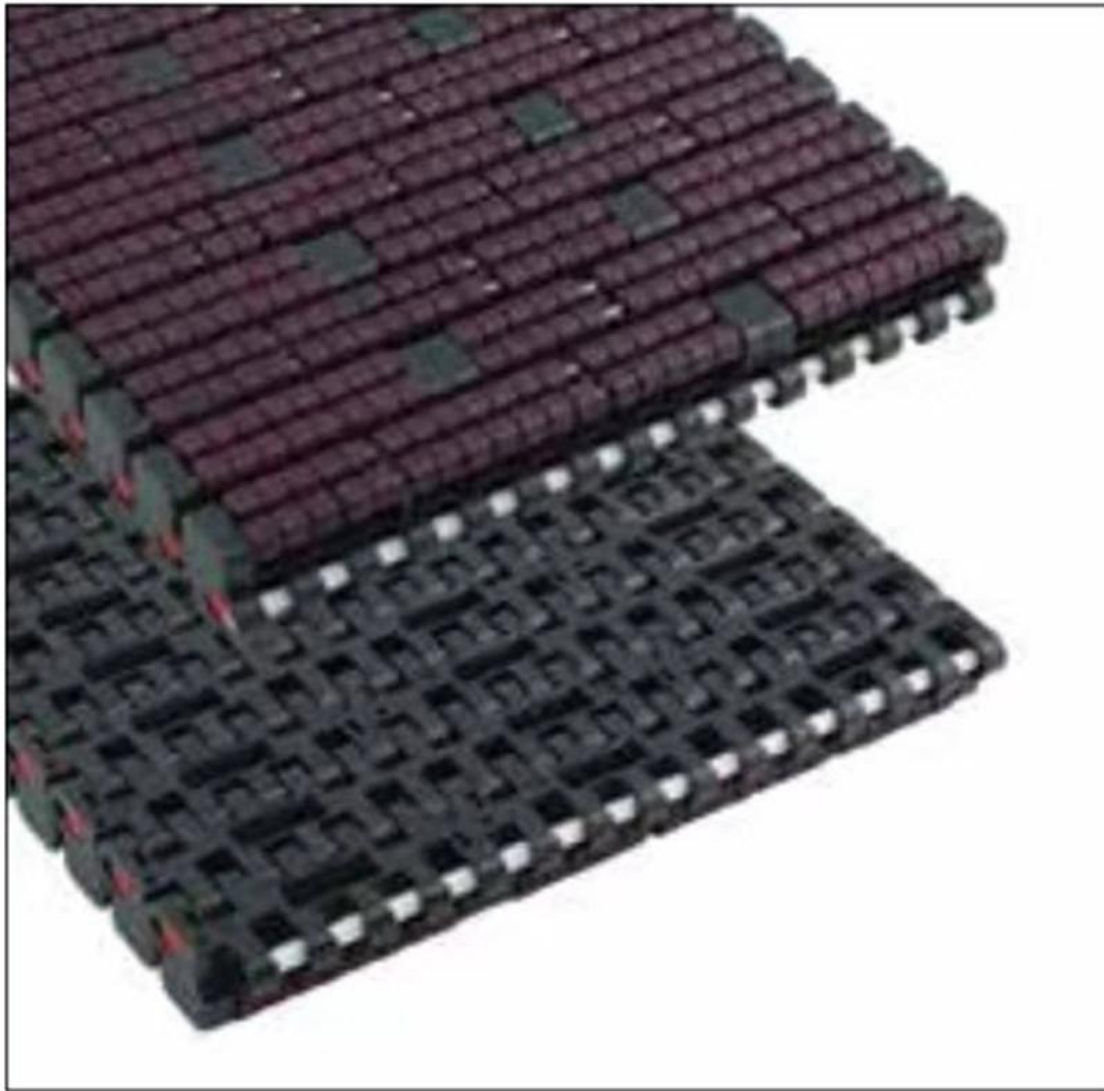
10053 滚珠网链



网链材质	销轴材质	工作载荷	网链重量	W 标准宽度 (mm)			
		牛顿/米 (21℃)	(千克/平方米)	单片宽度		组合拼装	
POM	PP	35000	30.00	85	170		W=85*N
	PA	35000	30.10	注: N.n 为整数倍递增; W 为标称宽度, 由于材质收缩率不同, 实际宽度公差为 0.2%。[定制前请联系本司确定]			
PP	PP	17500	25.5				
网链节距 (mm)	销轴直径 (mm)	背弯半径 (最小值) mm					
25.4	6.0	120					



HANGZHOU OCEAN INDUSTRY CO., LTD.

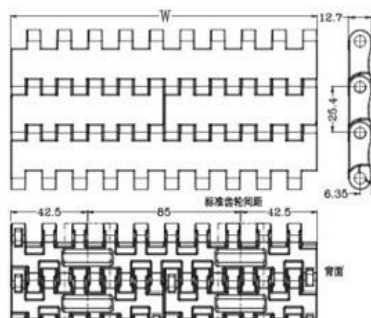




1005系列滚珠链网设计参考

节距25.4毫米，厚度27.2毫米

10051 平板网链



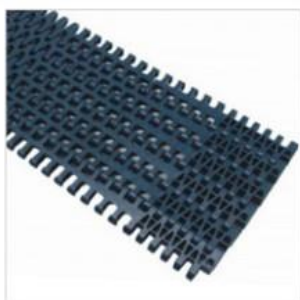
网链材质	销轴材质	工作载荷	网链重量	W 标准宽度 (mm)		
		牛顿/米 (21°C)	(千克/平方米)	单片宽度		组合拼装
POM	PP	35000	13.50	85	170	W=85*N
	PA	35000	13.60	注: N,n 为整数倍递增; W 为标称宽度, 由于材质收缩率不同, 实际宽度公差为 0.2%。[定制前请联系本司确定]		
PP	PP	17500	9.00			
PA	PA	35000	13.50			
网链节距 (mm)	销轴直径 (mm)	背弯半径 (最小值) mm				
25.4	6.0	25				



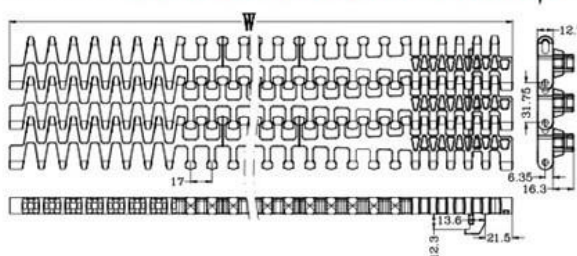
1005系列链网输送与飞行过渡设计参考

1005系列链网输送设计
节距25.4毫米，厚度12.7毫米

1285 转弯网链



开孔率: 39% 最小内转弯半径为带宽的1.5倍, 2倍为最优



网链材质	销轴材质	工作载荷	网链重量	W 标准宽度 (mm)			
		牛顿/米 (21℃)	(千克/平方米)	单片宽度		组合拼装	
POM	PP	25000	8.0	左: 255/170	中: 170	右: 255/170	W=4255*N
	PA	25000	8.1	注: N,n 为整数倍递增; W 为标称宽度,; 由于材质收缩率不同, 实际宽度公差为 0.2%。[定制前请联系本司确定]			
PP	PP	16000	5.2				
网链节距 (mm)	销轴直径 (mm)	背弯半径 (最小值)mm		W 非标宽度			
31.75	5.0	25		W=425*N+17*n			

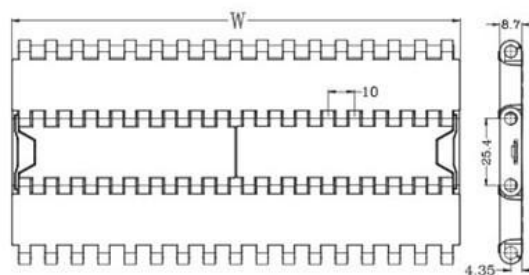
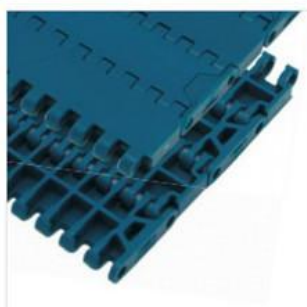


1285系列可变节距链网设计参考

节距31.75毫米，厚度12.7毫米



1001 平板网链



网链材质	销轴材质	工作载荷	网链重量	W 标准宽度 (mm)		
		牛顿/米 (21℃)	(千克/平方米)	单片宽度		组合拼装
POM	PP	22000	6.50	85	170	W=85*N
	PBT	23000	6.60	注: N, n 为整数倍递增; W 为标称宽度, 由于材质收缩率不同, 实际宽度公差为 0.2%。[定制前请联系本司确定]		
PP	11000	4.30				
PE	PE	5000	4.60			
网链节距 (mm)	销轴直径 (mm)	背弯半径 (最小值) mm		W 非标宽度		
25.4	4.5	25		W=85*N+10*n		

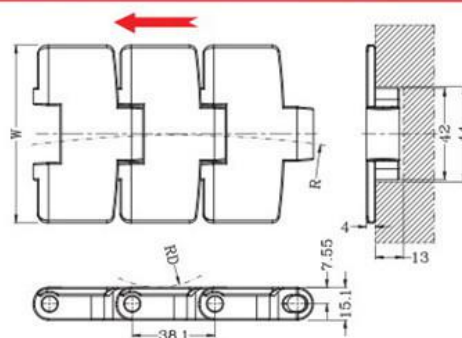


1000系列链网输送设计
节距25.4毫米，厚度8.7毫米



84毫米直行链板
节距38.1毫米，厚度4毫米

880M 磁性转弯链



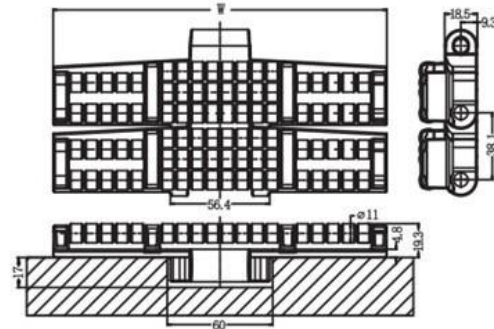
链板型号	链板宽度 W	网链重量 (千克/米)	最小转弯半径	链板材质	工作载荷
	毫米		毫米		牛顿(21℃)
880M-K325	82.5	0.97	500	POM	2600
880M-K330	83.8	0.98			
节距(mm)	销轴直径(mm)	销轴材质	背弯半径(最小值)mm	用于饮料瓶输送行业中行间距为85毫米的多轨道输送机，行间距及链节距达到最小化，将产品翻倒的风险降至最低。	
38.1	7.1	磁性不锈钢	RD40		



84毫米磁性转弯链板
节距38.1毫米，厚度4毫米



822 转弯滚珠链



链板型号	链板宽度 W	网链重量 (千克/米)	最小转弯半径 毫米	链板材质	工作载荷	销轴材质
	毫米				牛顿(21℃)	
823-K750	190.5	4.28	R610	POM	3830	SUS
823-K1000	254.0	5.23				
823-K1200	304.8	5.83				
节距(mm)	销轴直径(mm)	背弯半径(最小值)mm	表面粗糙度 Ra	注: 塑料滚珠链是用来减少产品与输送链表面压力的理想选择, 使产品输送过程中不受损坏。可以减少噪音及摩擦。		
38.1	8	RD200				



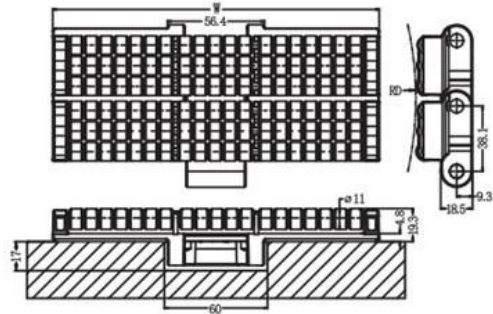


HANGZHOU OCEAN INDUSTRY CO., LTD.





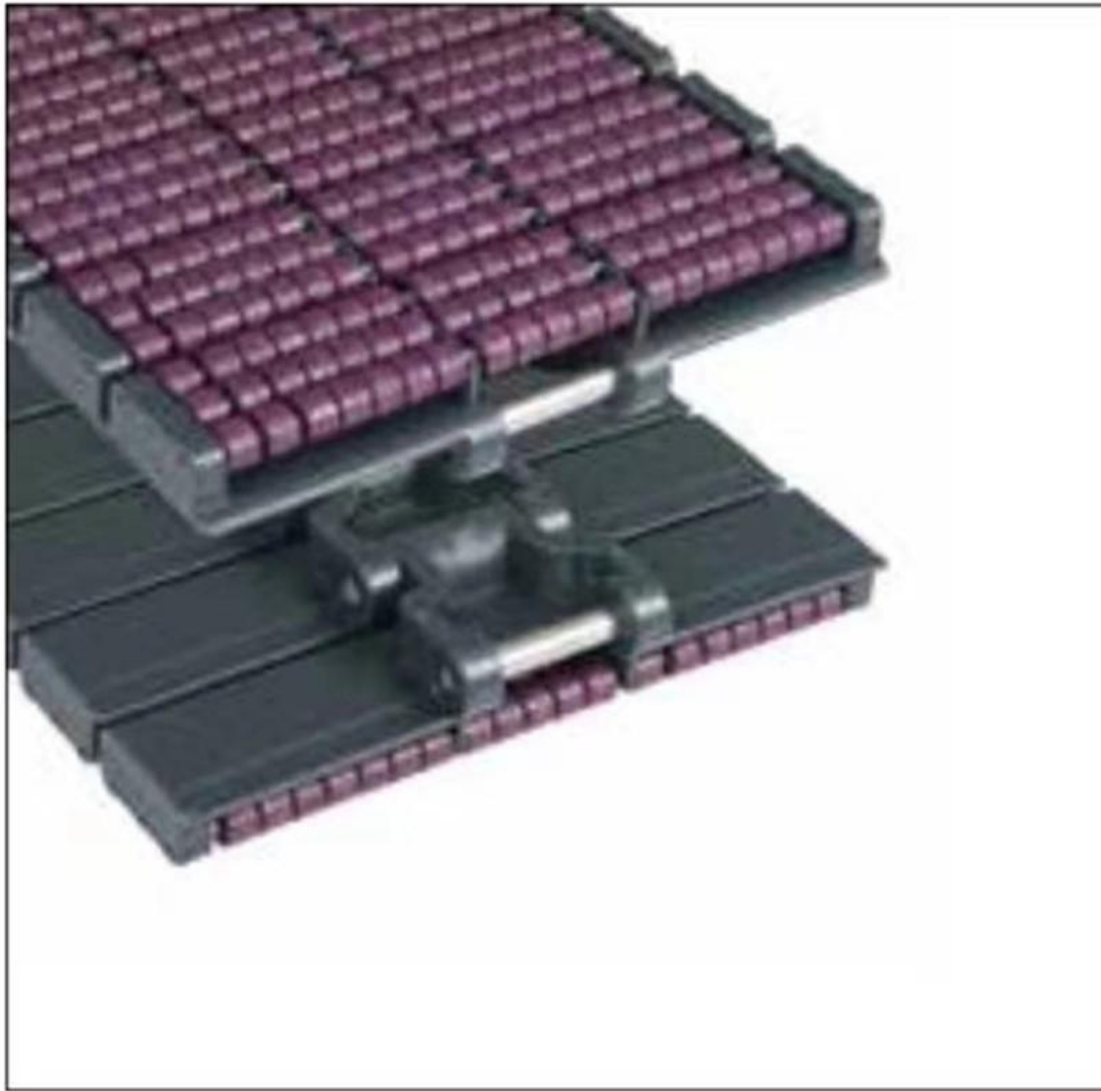
822 直行滚珠链



链板型号	链板宽度 W	网链重量 (千克/米)	链板材质	工作载荷	销轴材质
	毫米			牛顿 (21℃)	
822-K750	190.5	4.28	POM	3830	SUS
822-K1000	254.0	5.23	POM	3830	SUS
822-K1200	304.8	5.83	POM	3830	SUS
节距 (mm)	销轴直径 (mm)	背弯半径 (最小值) mm	注: 塑料滚珠链是用来减少产品与输送链表面压力的理想选择, 使产品输送过程中不受损坏。可以减少噪音及摩擦。		
38.1	8	RD200			

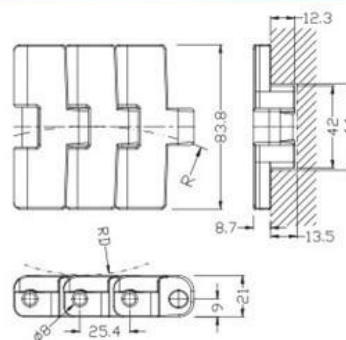


HANGZHOU OCEAN INDUSTRY CO., LTD.





783 磁性转弯链



链板型号	链板宽度 W	网链重量 (千克/米)	最小转弯半径 毫米	链板材质	工作载荷
	毫米				牛顿(21℃)
783	83.8	1.82	R500	POM	1700
节距(mm)	销轴直径(mm)	销轴材质	背弯半径(最小值)mm	可弧与 1600 平板系列配合使用。用于 85 毫米的节距轨道上， 可以减小链片间的横向间距。特别适用于多道单道应用。	
25.4	8	奥氏体不锈钢	RD120		

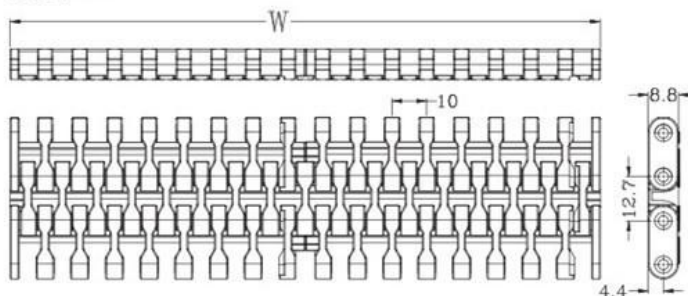


84毫米磁性转弯链板输送设计
节距25.4毫米，厚度8.7毫米

500 平格网链



开孔率: 16%



网链材质	销轴材质	工作载荷	网链重量	W 标准宽度 (mm)		
		牛顿/米 (21℃)	(千克/平方米)	单片宽度		组合拼装
POM	PP	13000	6.00	85	170	W=85*N
	PA	14000	6.10	注: N,n 为整数倍递增; W 为标称宽度, ; 由于材质收缩率不同, 实际宽度公差为 0.2%。[定制前请联系本司确定]		
PP	6500	5.30				
PE	PE	4500	4.20			
网链节距 (mm)	销轴直径 (mm)	背弯半径 (最小值) mm		W 非标宽度		
12.7	4.8	10		W=85*N+10*n		



应用:

储瓶台
分道输送
膜包输送
小瓶输送

500系列链网设计参考

500系列链网飞行过渡输送设计
节距12.7毫米，厚度8.7毫米



500系列链网设计参考

500系列链网飞行过渡输送设计
节距12.7毫米，厚度8.7毫米

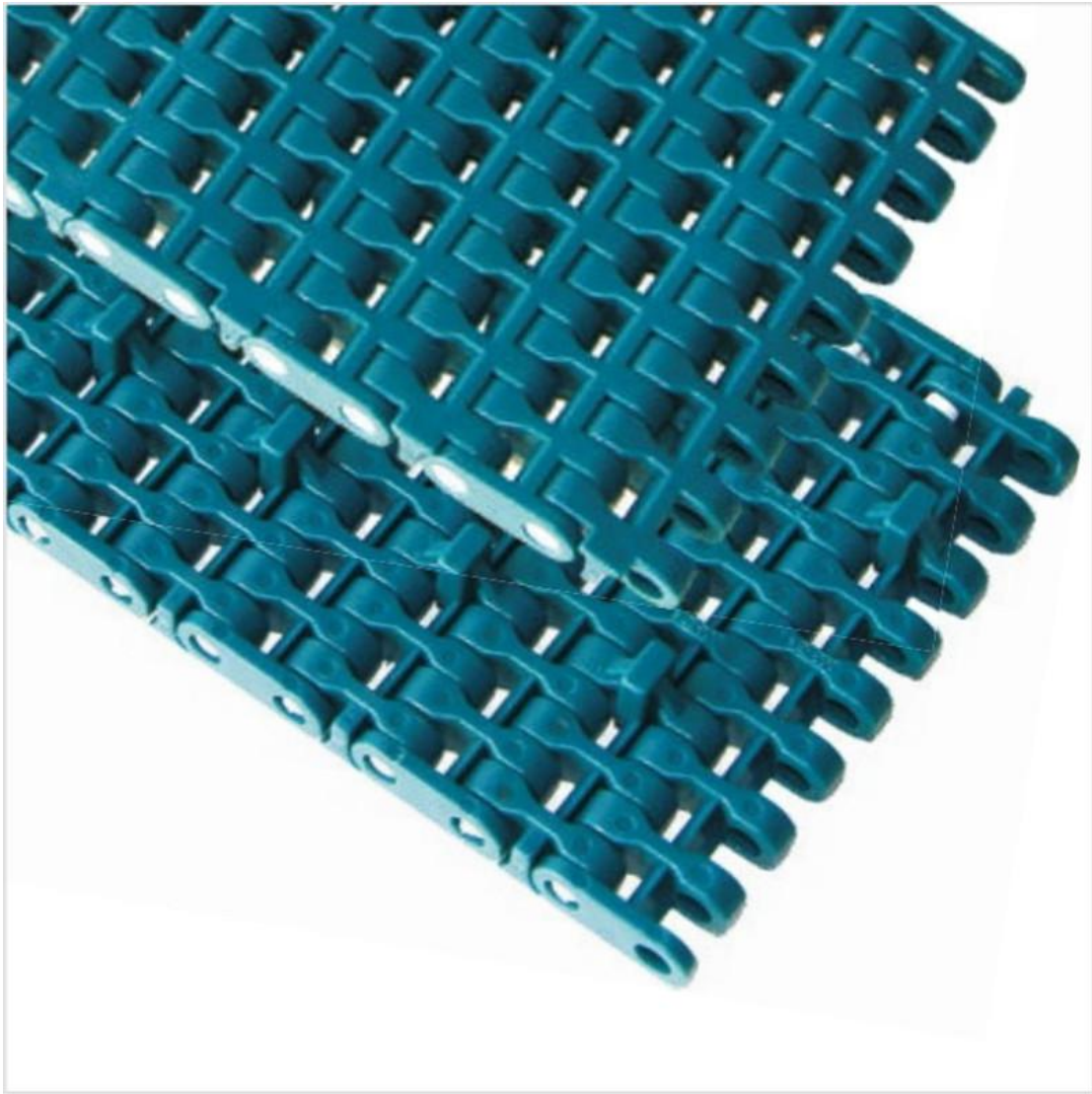


HANGZHOU OCEAN INDUSTRY CO., LTD.

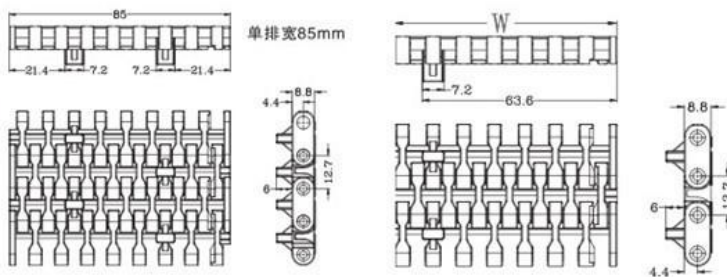
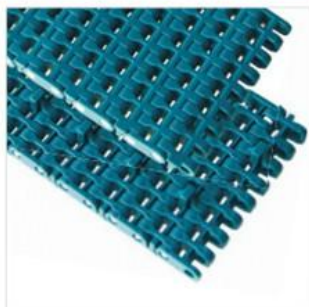




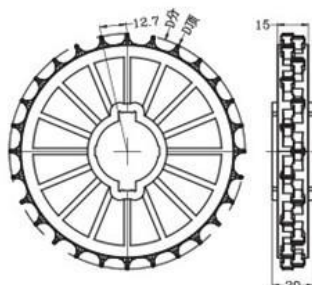
HANGZHOU OCEAN INDUSTRY CO., LTD.



500 链网带导向脚



链 轮



规格	齿数	孔径 (mm)		D分 mm	D顶 mm	成型 方式
		圆孔	方孔			
2120-14T	14	18-30		57.06	56.90	机加工
2120-16T	16	18-30		65.10	65.20	
2120-20T	20	18-40		81.18	82.00	
2120-24T	24	20-40		97.30	99.30	
2120-28T	28	25-60		113.40	115.40	
2120-36T	36	25-60		145.70	147.70	

特殊齿数可订做, 轴径可为方孔\圆孔。
注塑轮材质可选 POM/PP/PA, 机加工材质可选 PA/PP。