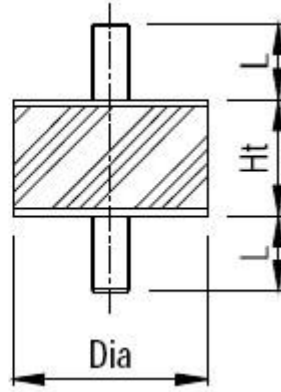
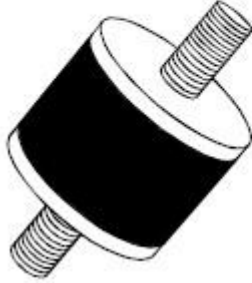


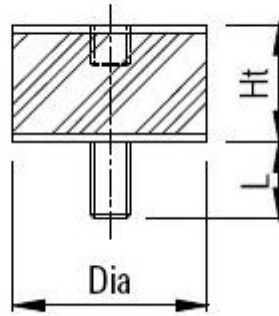
Type A



Dimensions Dia/Ht (mm)	Screw Thread Size x L (mm)	Special Screw Thread Sizes (mm)
6/6	M3 x 6	
6/7	M3 x 6	
8/6	M3 x 6	
8/8	M3 x 6	
9/12	M4 x 6	
10/8	M4 x 10	
• 10/10	M4 x 10	M3 x 5, M5 x 5
10/15	M4 x 10	M5x10, M5x15
12/24	M4 x 12	
13/26	M4 x 10	
15/6	M4 x 13	
15/8	M4 x 13	
15/10	M4 x 13	
• 15/15	M4 x 13	M4 x 6, M4 x 8
15/20	M4 x 13	M4 x 10, M4 x 15
15/25	M4 x 13	M5 x 15
15/28	M4 x 13	
15/30	M4 x 13	
• 18/8.5	M6 x 16	M6 x 10
20/10	M6 x 15	
• 20/15	M6 x 15	M5 x 15, M6 x 8
• 20/20	M6 x 15	M6 x 10, M6 x 12
• 20/25	M6 x 15	M6 x 18, M6 x 20
20/30	M6 x 15	
25/10	M6 x 18	
• 25/15	M6 x 18	M6 x 8, M6 x 10
• 25/20	M6 x 18	M6 x 12, M6 x 15
25/25	M6 x 18	M6 x 20
25/30	M6 x 18	
• 30/15	M8 x 20	
• 30/20	M8 x 20	M8 x 8, M8 x 10
30/25	M8 x 20	M8 x 13, M8 x 16
• 30/30	M8 x 20	M8 x 18, M8 x 23
30/40	M8 x 20	M8 x 27, M10 x 25
30/50	M8 x 20	
40/20	M8 x 23	
• 40/30	M8 x 23	M8 x 12, M8 x 13
• 40/40	M8 x 23	M8 x 16, M8 x 28
40/66	M8 x 23	M10 x 20

Dimensions Dia/Ht (mm)	Screw Thread Size x L (mm)	Special Screw Thread Sizes (mm)
• 50/20	M10 x 28	
50/25	M10 x 28	
• 50/30	M10 x 28	M8 x 23, M10 x 15
50/35	M10 x 28	M10 x 20, M10 x 33
• 50/40	M10 x 28	M12 x 27
50/45	M10 x 28	
• 50/50	M10 x 28	
50/55	M10 x 28	
60/35	M10 x 28	M8 x 23, M10 x 15
60/40	M10 x 28	M10 x 20, M10 x 33
60/45	M10 x 28	M12 x 27
70/35	M10 x 30	
• 70/45	M10 x 30	M10 x 25
75/25	M12 x 37	
• 75/40	M12 x 37	
75/45	M12 x 37	
• 75/50	M12 x 37	M12 x 27, M12 x 32
• 75/55	M12 x 37	
75/60	M12 x 37	
80/66	M12 x 37	
90/50	M14 x 33	
90/55	M14 x 33	M14 x 30
100/30	M16 x 45	
100/40	M16 x 45	
100/50	M16 x 45	
• 100/55	M16 x 45	M12 x 27, M16 x 37
100/60	M16 x 45	
100/75	M16 x 45	
100/100	M16 x 45	
125/55	M16 x 45	
125/60	M16 x 45	
150/55	M16 x 45	
150/60	M16 x 45	
150/75	M16 x 45	M20 x 45
150/100	M16 x 45	
160/75	M16 x 45	
200/100	M20 x 45	

## Type B

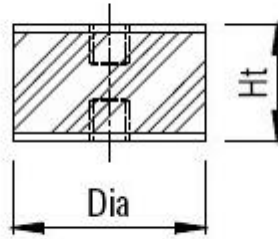


□ = STANDARD STOCK  
 Compounds Produced:  
 (Natural Rubber)  
 43° Shore A (Soft)  
 57° Shore A (Medium)  
 68° Shore A (Hard)

Dimensions Dia/Ht (mm)	Screw Thread Size x L (mm)	Special Screw Thread Sizes (mm)
6/6	M3 x 6	
6/7	M3 x 6	
8/6	M3 x 6	
8/8	M3 x 6	
9/12	M3 x 6	
• 10/10	M4 x 10	M3 x 5, M5 x 5
10/15	M4 x 10	M5 x 10
12/24	M4 x 12	
13/26	M4 x 10	M4 x 12
15/10	M4 x 13	
• 15/15	M4 x 13	M4 x 6, M4 x 8
15/20	M4 x 13	M4 x 10, M4 x 15
15/25	M4 x 13	M5 x 15
15/28	M4 x 13	
15/30	M4 x 13	
• 20/15	M6 x 15	M5 x 15, M6 x 8
• 20/20	M6 x 15	M6 x 10, M6 x 12
• 20/25	M6 x 15	M6 x 18, M6 x 20
20/30	M6 x 15	
25/15	M6 x 18	
• 25/20	M6 x 18	M6 x 8, M6 x 10
25/25	M6 x 18	M6 x 12, M6 x 15
25/30	M6 x 18	M6 x 20
• 30/15	M8 x 20	
• 30/20	M8 x 20	M8 x 8, M8 x 10
30/25	M8 x 20	M8 x 13, M8 x 16
• 30/30	M8 x 20	M8 x 18, M8 x 23
30/40	M8 x 20	M8 x 27
30/50	M8 x 20	
40/20	M8 x 23	
• 40/30	M8 x 23	M8 x 12, M8 x 13
• 40/40	M8 x 23	M8 x 16, M8 x 28
40/66	M8 x 23	M10 x 20

Dimensions Dia/Ht (mm)	Screw Thread Size x L (mm)	Special Screw Thread Sizes (mm)
• 50/20	M10 x 28	
50/25	M10 x 28	
• 50/30	M10 x 28	M8 x 23, M10 x 15
50/35	M10 x 28	M10 x 20, M10 x 33
• 50/40	M10 x 28	M12 x 27
50/45	M10 x 28	
• 50/50	M10 x 28	
50/55	M10 x 28	
60/35	M10 x 28	M10 x 15, M10 x 20
60/40	M10 x 28	M10 x 33
60/45	M10 x 28	
70/35	M10 x 30	
• 70/45	M10 x 30	M10 x 25
75/25	M12 x 37	
• 75/40	M12 x 37	M12 x 27, M12 x 32
75/45	M12 x 37	
• 75/50	M12 x 37	
• 75/55	M12 x 37	
75/60	M12 x 37	
80/66	M12 x 37	M12 x 27
90/50	M14 x 33	
90/55	M14 x 33	
100/30	M16 x 45	
100/40	M16 x 45	
100/50	M16 x 45	
• 100/55	M16 x 45	M12 x 27, M12 x 37
100/60	M16 x 45	
100/75	M16 x 45	
100/100	M16 x 45	
125/55	M16 x 45	
125/60	M16 x 45	
150/55	M16 x 45	
150/60	M16 x 45	
150/75	M16 x 45	M20 x 45
150/100	M16 x 45	
160/75	M16 x 45	
200/100	M20 x 45	

## Type C



□ = STANDARD STOCK  
 Compounds Produced:  
 (Natural Rubber)  
 43° Shore A (Soft)  
 57° Shore A (Medium)  
 68° Shore A (Hard)

Dimensions Dia/Ht (mm)	Screw Thread Size	Special Screw Thread Sizes (mm)
8/8	M3	
9/12	M4	
• 10/10	M4	M3
10/15	M4	
12/24	M4	
13/26	M4	
• 15/15	M4	M5
15/20	M4	
15/25	M4	
15/28	M4	
15/30	M4	
• 20/20	M6	M5
20/25	M6	
20/30	M6	
• 25/20	M6	
25/25	M6	
• 25/30	M6	
• 30/20	M8	
30/25	M8	
• 30/30	M8	
30/40	M8	
30/50	M8	
• 40/30	M8	M10
• 40/40	M8	
40/66	M8	
• 50/30	M10	M8, M12
50/35	M10	
• 50/40	M10	
50/45	M10	
• 50/50	M10	
50/55	M10	
60/35	M10	
60/40	M10	
60/45	M10	

Dimensions Dia/Ht (mm)	Screw Thread Size	Special Screw Thread Sizes (mm)
70/35	M10	
• 70/45	M10	M12, M16
• 75/40	M12	
75/45	M12	
• 75/50	M12	M16
• 75/55	M12	
75/60	M12	
80/66	M12	
90/50	M14	
90/55	M14	
100/40	M16	
100/50	M16	
• 100/55	M16	M12
100/60	M16	
100/75	M16	
100/100	M16	
125/55	M16	M20
125/60	M16	
150/55	M16	
150/60	M16	M20
150/75	M16	
150/100	M16	
160/75	M16	
200/100	M20	M16